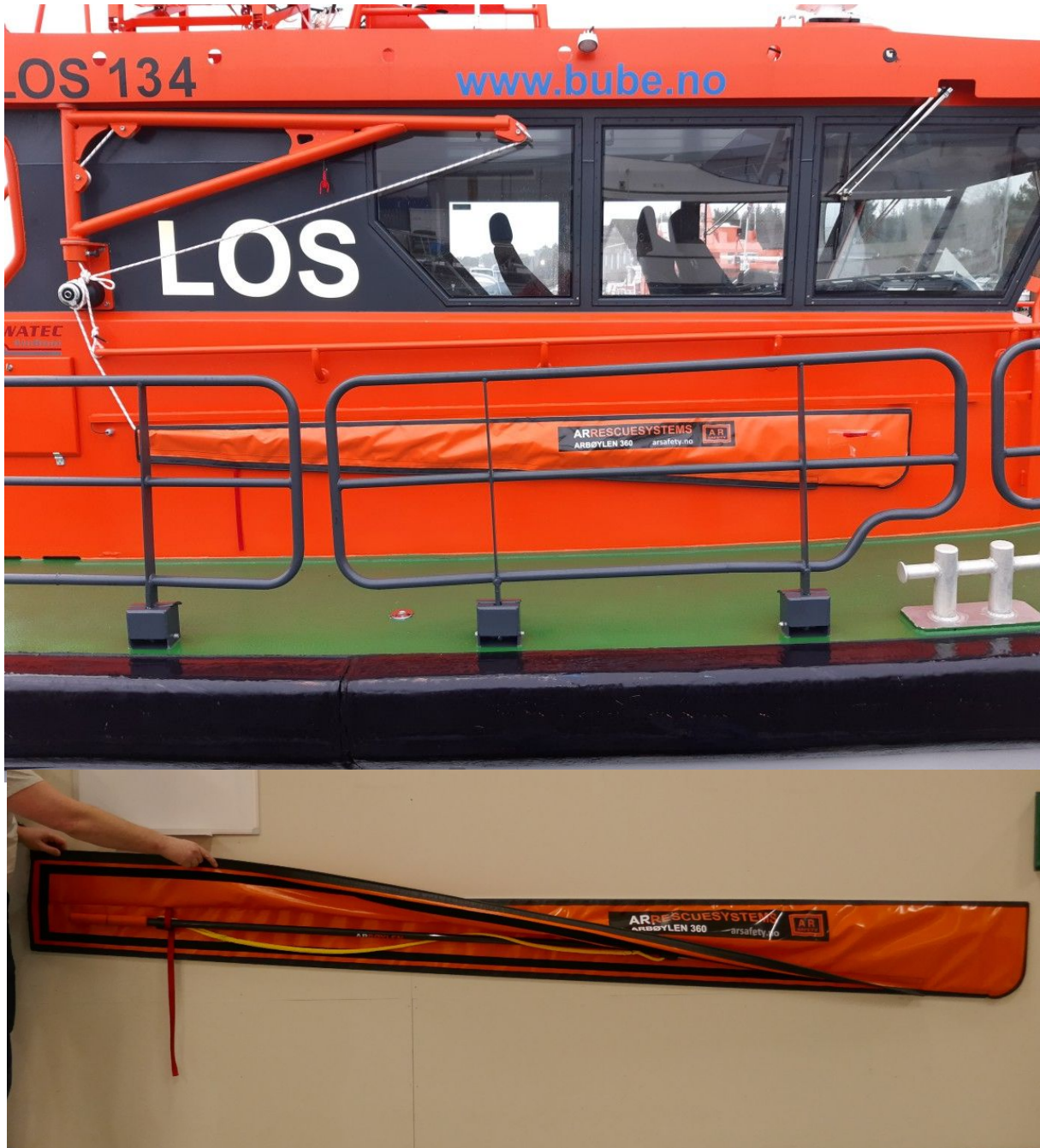


ARSAFETY

MARINE RESCUE SYSTEM

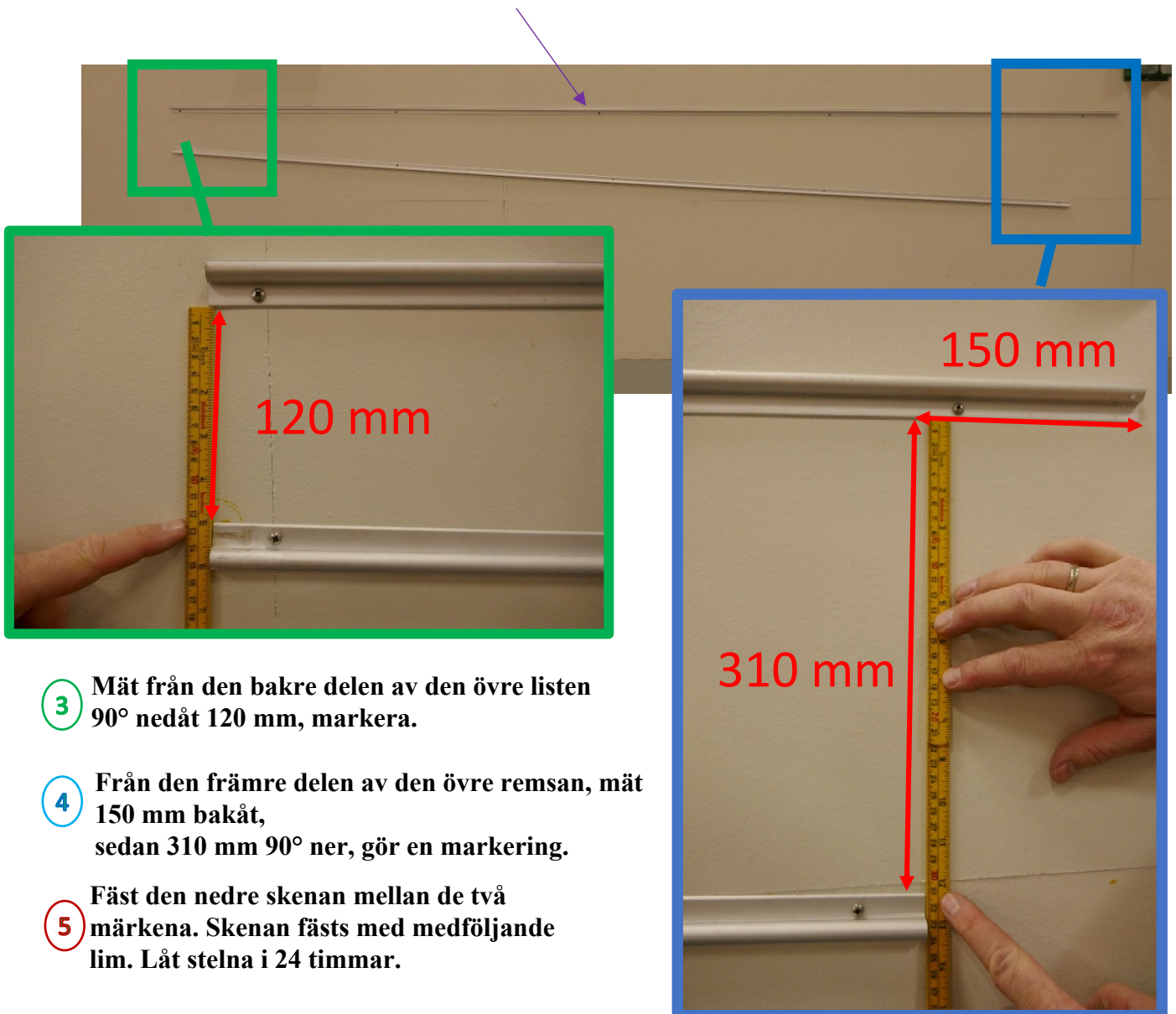
Montering av förvaringsväska



Läs hela monteringsanvisningen noggrant före montering!



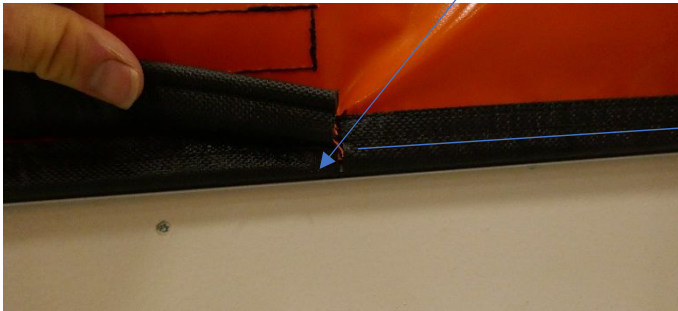
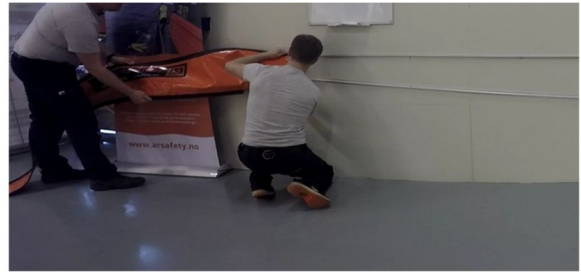
② Fäst den övre skenan i önskat läge, Skenan fästs med teck7 eller sicaflex.



- ③ Mät från den bakre delen av den övre listan 90° nedåt 120 mm, markera.
- ④ Från den främre delen av den övre remsan, mät 150 mm bakåt, sedan 310 mm 90° ner, gör en markering.
- ⑤ Fäst den nedre skenan mellan de två märkena. Skenan fästs med medföljande lim. Låt stelna i 24 timmar.

6

Dra på väskan:
Börja på baksidan av skenorna och dra in förvaringsväskan i skenorna med framänden först.
Den nedre skåran kommer att delas i två delar där öppningen av påsen börjar, sedan ska skåran närmast monteringsytan träs in i skenan.



Fortsätt att dra in påsen tills den når slutet.



7

Skruva in en låsskruv genom skenan för att säkra påsen.



8

Sätt AR-bygeln på plats. Säkra med säkerhetstejp, stäng kardborrbandet.

